

# NOUVELLE LEXUS GS 450h

---

Berline Full Hybrid  
Haute Performance



 LEXUS



# GS 450h : BERLINE FULL HYBRID HAUTE PERFORMANCE

---

## **UNE NOUVELLE EXPÉRIENCE DE CONDUITE, UN NOUVEAU DESIGN PLUS AUDACIEUX**

La toute nouvelle Lexus GS 450h redéfinit complètement le concept de berline hautes performances. Avec son système Full Hybrid Lexus, ultra-perfectionné, elle dispose de performances exceptionnelles associées à des émissions et des niveaux de consommations sans équivalent. Elle allie confort et précision des trajectoires, grâce aux tout nouveaux châssis et suspensions. À l'intérieur, l'habitacle spacieux de la GS 450h pose de nouveaux jalons en matière de confort, de qualité et de technologie. Cela comprend le plus grand écran multimédia de sa catégorie, des fonctionnalités sophistiquées pour le confort du passager avant et des technologies d'assistance à la conduite qui redéfinissent les standards.

# UNE PRÉSENCE AFFIRMÉE

---

## LE NOUVEAU DESIGN L-FINESSE

La berline GS 450h inaugure la nouvelle orientation stylistique encore plus audacieuse de notre design L-finesse. Nos designers sont repartis d'une page blanche pour donner un tout nouvel aspect à la GS 450h, avec pour point central cette nouvelle calandre trapézoïdale (Spindle Grille) spectaculaire. Les optiques de phares offrent un regard plus acéré, soulignés par des diodes électroluminescentes (DEL) en pointe de flèche. De profil, les lignes musculeuses la GS 450h contrastent avec sa fine silhouette et son long habitacle aérodynamique, pour lui donner une présence indéniable et une grande habitabilité. Les passages de roues élargis accentuent la puissance de la ligne générale et laissent présager une excellente tenue de route. Le parfait aérodynamisme a été obtenu grâce au carénage du soubassement, à une carrosserie dont la surface est parfaitement lisse et fluide et à des blocs optiques arrière munis d'ailettes aéro-stabilisatrices permettant un excellent comportement tout en limitant les bruits d'air dans l'habitacle. Cette nouvelle berline exprime l'alliance subtile du classicisme et de la modernité tout en respectant l'ADN de la marque.



## GS 450h : TECHNOLOGIE FULL HYBRID

---



### PERFORMANCES DU SYSTÈME FULL HYBRID ET MODE EV 100% ÉLECTRIQUE

La technologie Full Hybrid Lexus est le résultat de plus de dix ans d'expérience, de recherche et d'innovation. Elle donne à la GS 450h des performances à couper le souffle grâce au système Lexus Hybrid Drive qui associe un moteur essence V6 3,5 litres à Cycle Atkinson et injection directe à un moteur électrique qui développent une puissance combinée de 343 ch pour une efficacité énergétique exceptionnelle. L'accélération est à la fois douce et explosive (de 0 à 100 km/h, en seulement 5,9 secondes) alors que la consommation a été réduite de près de 20% pour atteindre 5,9 l/100 km\* et les émissions de CO<sub>2</sub> ont chuté à 137 g/km\*. En mode EV 100% électrique, la GS 450h évolue dans un silence quasi-total sans consommer la moindre goutte d'essence ni générer d'émissions de CO<sub>2</sub> ou de NO<sub>x</sub>. Cette nouvelle technologie Full Hybrid Lexus extrêmement compacte a aussi permis d'augmenter considérablement le volume du coffre pour atteindre 465 litres soit 145 litres de plus que la précédente génération.

\* En cycle mixte selon les versions.





## GS 450h F SPORT : INSPIRATION SPORTIVE

### DESIGN ET PERFORMANCES DE CONDUITE DU LABEL F SPORT

La nouvelle GS 450h propose, dans sa déclinaison F SPORT, un design encore plus audacieux et dynamique. Il suffit pour s'en convaincre de regarder le bouclier avant spécifique, intégrant une grille de calandre à motif nid d'abeille, le discret becquet arrière ou encore les jantes en alliage 19" au design exclusif. À l'intérieur, l'habitacle de la F SPORT se présente avec une sellerie en cuir Grenat sur des sièges sport offrant jusqu'à 16 réglages électriques. Le pédalier, les seuils de portes et les inserts de la planche de bord se parent d'aluminium, tandis que le volant et le pommeau de levier de vitesses sont gainés d'un cuir perforé et surpiqué. Mise au point sur le circuit du Nürburgring par l'équipe ayant développé notre supercar LFA, la GS 450h F SPORT offre une conduite d'une précision incroyable. Elle dispose ainsi d'un système de gestion électronique exclusif pilotant la Suspension Variable Adaptative (AVS), la Direction à Assistance Variable (VGRS : Variable Gear Ratio Steering) mais aussi les quatre roues directrices spécifiques à cette version.





## BEAUTÉ EXTÉRIEURE, CALME INTÉRIEUR

### ALLIANCE SUBTILE ET LUXUEUSE DE CLASSICISME ET DE MODERNITÉ

Dans son habitacle spacieux, la GS 450h vous assure une conduite parfaitement détendue même pour les longs trajets. Face au magnifique volant, le nouveau siège conducteur offre un très grand confort grâce à ses 18 réglages (selon les versions). Dans tout l'habitacle, les matériaux et les finitions de belle facture créent une atmosphère de luxe contemporain avec un niveau de qualité exceptionnel. Lexus a également innové avec une nouvelle climatisation qui économise l'énergie en fermant les diffuseurs desservant les sièges inoccupés. Elle s'accompagne aussi d'un tout nouveau système basé sur la technologie nanoe® qui diffuse dans l'habitacle des ions négatifs encapsulés dans des molécules d'eau. Ces ions sont ainsi capables de purifier l'air de l'habitacle, d'éliminer les odeurs mais aussi d'hydrater la peau et les cheveux.





## POUR VOIR PLUS GRAND



### LE PLUS GRAND ÉCRAN MULTIMEDIA DU MONDE DOTÉ DE COMMANDES À DISTANCE

La nouvelle GS 450h associe luxe et confort de haut niveau, grâce à son habitacle ergonomique clairement séparé en une zone Affichage et une zone Commandes, toutes deux idéalement situées afin de visualiser toutes les informations d'un seul coup d'œil. L'affichage se fait par le biais d'un écran multimédia de 12,3"\*, le plus grand du monde. Le système de commande à distance Remote Touch, aussi facile à utiliser qu'une souris d'ordinateur, révolutionne quant à lui votre manière d'interagir avec les technologies embarquées que ce soit pour naviguer sur des cartes haute définition ou profiter d'une qualité digne d'un home cinéma avec le système Mark Levinson® Premium Surround System à 17 haut-parleurs\*. Citons enfin le recours à des diodes électroluminescentes, aussi bien pour l'éclairage d'ambiance de l'habitacle que pour la très belle horloge analogique de haute précision qui occupe le centre du tableau de bord.

\* Selon les versions.



## CONÇUE POUR VOTRE PLAISIR

### NOUVEAU CHÂSSIS ET SÉLECTEUR DE MODE DE CONDUITE

La quatrième génération de GS réunit tous les atouts pour offrir une expérience de conduite encore plus captivante et agréable. Elle associe une direction à la fois incisive et précise, une excellente maîtrise des mouvements de caisse et un comportement dynamique à vitesse élevée irréprochable, le tout avec un confort de roulage digne en tout point d'une berline haute performance Lexus. La nouvelle GS 450h bénéficie d'un comportement dynamique optimisé grâce au travail dans trois domaines : le châssis plus rigide et entièrement repensé, la nouvelle Suspension Variable Adaptative (AVS) et sa partie arrière multi-bras plus compacte augmentant le volume du coffre mais aussi des freins plus puissants. Elle offre la possibilité de choisir entre le mode de conduite ECO, NORMAL, SPORT S ou SPORT S+, pour exploiter au mieux les qualités environnementales et routières du véhicule.

## CONDUITE SÛRE

### VISION NOCTURNE ET SYSTÈME DE SÉCURITÉ PRÉ-COLLISION (PCS)\*

La nouvelle Lexus GS 450h offre un niveau de sécurité active et d'aide à la conduite d'une richesse et d'une avance technologique sans égal sur le marché. Pour votre sérénité en conduite de nuit, le système de vision nocturne\* associe un calculateur à des capteurs et une caméra infrarouges pour diffuser une image de la chaussée sur l'écran multimédia. La GS 450h reçoit aussi le système perfectionné de sécurité pré-collision (PCS) de dernière génération qui limite les conséquences matérielles et corporelles d'une collision. Le système PCS utilise un radar à ondes millimétriques qui balaye un angle de 20° à la recherche d'obstacles situés à l'avant du véhicule, y compris en courbe. Il est également associé à un système de surveillance de la vigilance du conducteur qui utilise deux DEL infrarouges et une caméra CCD intégrée en partie haute de la colonne de direction. Les équipements de sécurité active comprennent également le maintien dans la file de circulation (LKA)\*, le système anti-angle mort (BSM)\* et l'affichage tête haute (HUD)\* avec menu enrichi.

\* Selon les versions.





## TOTALEMENT LEXUS

### UNE QUALITE RÉCOMPENSÉE PAR DE NOMBREUX PRIX

Dans la GS 450h, la qualité est omniprésente : un cuir d'une finition impeccable, des inserts en aluminium d'un grain magnifique ou une peinture irréprochable, plus brillante et plus durable. Dans le processus de fabrication de la GS 450h, nous employons des hommes pour effectuer le sablage entre les couches de peinture ou vérifier la finition de la peinture. Chaque GS 450h est soigneusement contrôlée visuellement et électroniquement, pour s'assurer de la perfection des ajustements de carrosserie. Les portières sont testées pour que la fermeture de chacune d'entre elles nécessite exactement la même quantité d'effort. La construction de la GS 450h a lieu dans notre usine de Tahara récompensée par de nombreux prix, sur la même ligne de montage que notre fleuron, la berline LS, et sous la supervision du personnel « Takumi » de Lexus. Ces maîtres artisans vérifient rigoureusement que chaque voiture réponde à nos standards de fluidité, avant l'essai sur route de 30 km qui clôture le processus de production.

# TECHNOLOGIE FULL HYBRID LEXUS



## LE SYSTÈME FULL HYBRID LEXUS

La technologie hybride Lexus associe intelligemment un moteur essence et un moteur électrique ultra-performants. Le véritable cerveau du système Full Hybrid Lexus, le PCU (Module de Contrôle de Puissance) fournit avec fluidité la puissance optimale du moteur à essence V6 3,5 litres à Cycle Atkinson et du moteur électrique qui fonctionnent indépendamment ou en tandem selon les besoins. Ce système permet aussi de recharger la batterie compacte en récupérant l'énergie cinétique du freinage ou en transformant l'énergie excédentaire du moteur essence en électricité.

# ÉQUIPEMENTS PERFECTIONNÉS



## ÉCRAN MULTIMÉDIA 12,3"\*

Le nouvel écran multimédia 12.3" haute résolution est le plus grand écran de ce type sur un véhicule de série. Le conducteur et le passager avant peuvent interagir avec plusieurs écrans au moyen de la commande à distance Remote Touch, tandis que les commandes vocales permettent également de contrôler une série d'applications. Le grand écran subdivisé est optimisé pour l'affichage simultané de deux types d'informations, par exemple l'affichage de grandes cartes et des informations des stations de radio.

\* Selon les versions.



## DE FAIBLES ÉMISSIONS DE POLLUANTS

Produire des émissions de CO<sub>2</sub> de seulement 137 g/km\* est une performance remarquable pour une berline de luxe haute performance de 343 ch aux puissantes accélérations. En mode EV 100% électrique, la GS 450h n'émet aucun polluant et sa conduite est quasiment silencieuse.



## SÉLECTION DU MODE DE CONDUITE

Vous pouvez ajuster les performances de la GS 450h en choisissant parmi quatre modes de conduite différents, allant du mode ECO au mode SPORT S+. Ou appuyez tout simplement sur le mode EV pour employer uniquement l'énergie électrique sur une courte distance.



## MODES EV ET ECO

Quand la batterie est assez rechargée, le mode EV vous permet de conduire à faible vitesse à l'aide du seul moteur électrique. Le mode ECO associe les moteurs à essence et électrique, tout en minimisant les émissions et la consommation.



## MODES SPORT S ET SPORT S+

Quand vous passez au mode SPORT S, le système Full Hybrid Lexus accentue la réponse de l'accélérateur, pour une conduite plus réactive. Et en mode SPORT S+, le contrôle du châssis vient s'ajouter pour un comportement routier exceptionnel.



## NAVIGATION SUR DISQUE DUR\*

Le système de navigation stocké sur disque dur est intuitif et réagit rapidement aux actions de l'utilisateur, avec des interfaces graphiques et précises. En association, le guidage routier dynamique (DRG), peut aussi proposer des itinéraires alternatifs pour éviter les embouteillages. Les cartes couvrent la grande majorité du réseau routier européen et sont stockées dans le disque dur. Elles peuvent être mises à jour par les concessionnaires agréés Lexus.



## MÉDIAS NUMÉRIQUES

Vous pouvez synchroniser plusieurs applications numériques sur l'écran multimédia. Par exemple, vous pouvez simplement télécharger la totalité du carnet d'adresses de votre smart phone, et le parcourir à l'écran. Ou vous pouvez afficher et utiliser votre iPod® ou d'autres appareils multimédias via différents écrans d'affichage.



## TROIS ZONES DE CLIMATISATION

L'habitacle de la GS 450h dispose de la technologie nanoe® et est divisé en trois zones de climatisation à commande électronique. Le conducteur et le passager avant indiquent leurs paramètres individuels, tandis que les passagers arrière contrôlent leur zone au moyen d'une console spécialement prévue à cet effet.

\* Cycle mixte, selon les versions.

# SÉCURITÉ ACTIVE À LA POINTE DU PROGRÈS



## SYSTÈME PERFECTIONNÉ DE SECURITÉ PRÉ-COLLISION\*

Un radar à ondes millimétriques détecte la présence d'obstacles devant la voiture et le système avertit immédiatement le conducteur en cas de risque élevé de collision. Si le système calcule qu'une collision est inévitable, il actionne automatiquement les freins, si besoin. Le régulateur de vitesse adaptatif\* emploie la même technologie radar pour conserver une distance donnée par rapport au véhicule roulant devant vous.

\* Selon les versions.

# DESIGN F SPORT

La nouvelle GS 450h est disponible en version exclusive F SPORT. Le design extérieur distinctif inspiré du sport automobile et les détails intérieurs donnent à la GS 450h F SPORT une allure extrêmement dynamique.



## INTÉRIEUR UNIQUE

Le design intérieur propose un garnissage spécifique pour les sièges et les contre-portes disponible en plusieurs couleurs dont un Grenat exclusif. La F SPORT présente aussi un pédalier sport ajouré ainsi que des inserts aluminium sur le tableau de bord et les seuils de portes.



## SURVEILLANCE DE LA VIGILANCE DU CONDUCTEUR\*

Le système de surveillance de la vigilance du conducteur utilise deux DEL infrarouge et une caméra intégrée. Si cet événement est concomitant à un risque de collision, la séquence d'alerte pré-collision se déclenche plus tôt pour donner le temps au conducteur de réagir.



## SYSTÈME INTELLIGENT D'ASSISTANCE AU MAINTIEN DE LA BANDE DE CIRCULATION\*

Cette technologie innovante aide le conducteur à éviter de dévier par inadvertance de la bande de circulation, par le biais d'un avertissement et en appliquant automatiquement une brève correction à la direction. Il peut aussi fournir des ajustements de la force de braquage pour vous aider à recentrer la GS 450h sur la bande de circulation.



## AFFICHAGE TÊTE HAUTE (HUD)\*

Ce système projette des données relatives au véhicule (par exemple la vitesse) directement sur le pare-brise dans le champ de vision du conducteur. Il permet aussi de visionner des commandes de navigation simplifiées, les paramètres audio ou d'autres données au choix.



## MONITEUR D'ANGLE MORT\*

Des radars montés dans le pare-chocs arrière détectent les véhicules dans les bandes de circulation adjacentes lorsqu'ils entrent dans une zone non couverte par les rétroviseurs latéraux. Dès qu'un véhicule est détecté dans ces angles morts, le conducteur est averti par une alerte visuelle dans les rétroviseurs latéraux.



## VOLANT F SPORT

Dès que vous saisissez le volant à revêtement en cuir perforé et son logo F SPORT, vous avez immédiatement le sentiment de faire corps avec cette berline hautes performances.



## DESIGN AVANT

Avec son bouclier spécifique et sa grille de calandre à motif en nid d'abeille, l'avant de la F SPORT attire l'attention et fait remarquer l'audace de son design.



## DESIGN ARRIÈRE

Le becquet arrière accentue l'appui aérodynamique mais il ajoute aussi une touche finale au design de la GS 450h F SPORT.



## JANTES EN ALLIAGE 19"

Les jantes en alliage 19" exclusives de la F SPORT sont équipées de pneus à profil bas pour une adhérence exceptionnelle dans les virages. Les freins à disque de 356 mm garantissent un freinage ultra performant.

# COLORES INTÉRIEURS

## CUIR

Noir



Havane



Gris Clair



Ivoire



## CUIR F SPORT

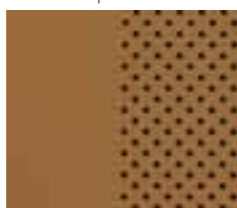
Noir



Grenat



Marron Topaze



Ivoire



## CUIR SEMI-ANILINE

Noir



Havane



Marron Topaze

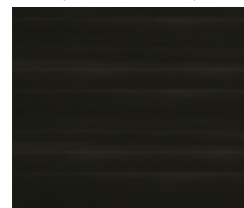


Ivoire



## INSERTS\*

Noir (finition brillante)



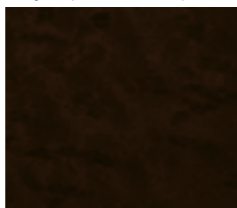
Aluminium



Ébène (finition brillante)



Noyer (finition matte)



Bambou (finition matte)

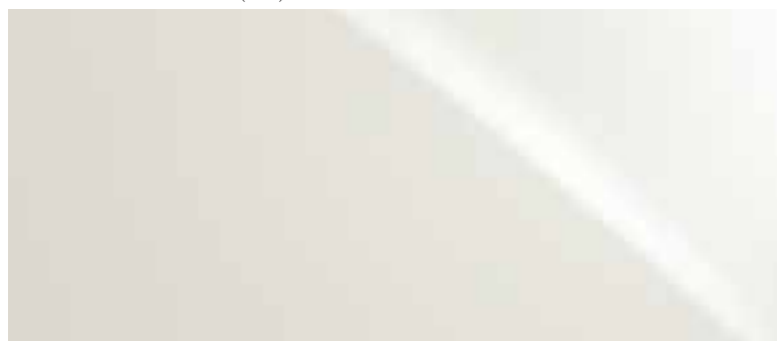


\* L'insert noir (finition brillante) est lié au garnissage cuir. L'insert aluminium est lié au garnissage cuir F SPORT. Les trois inserts en bois (ébène, noyer et bambou) sont disponibles avec le garnissage cuir semi-aniline.

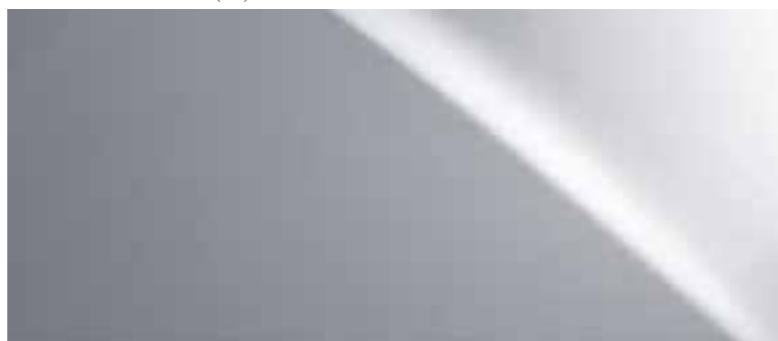


# COLORIS EXTÉRIEURS

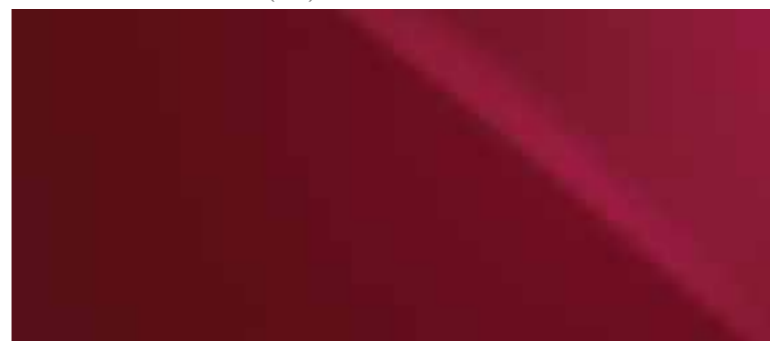
BLANC PERLE MÉTALLISÉ (077)



GRIS PERLE MÉTALLISÉ (1J2)



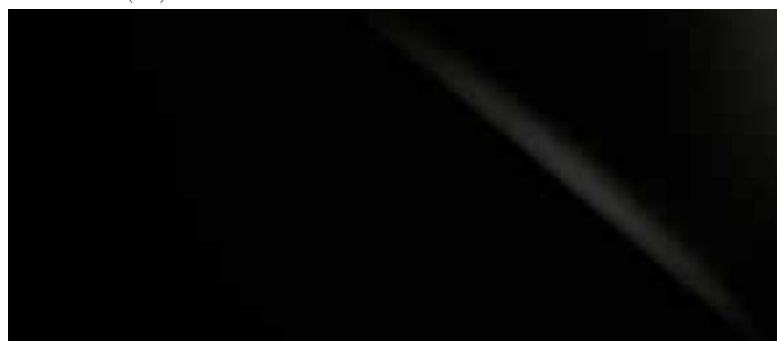
ROUGE CARMIN MÉTALLISÉ (3S8)



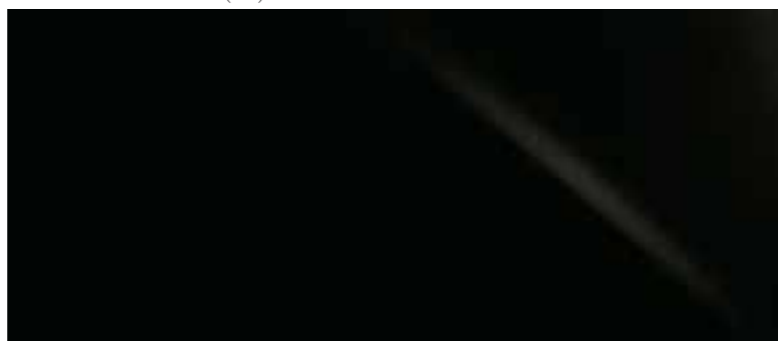
ÉCRU MÉTALLISÉ (4U7)



NOIR ÉBÈNE (212)\*



NOIR ONYX MÉTALLISÉ (217)



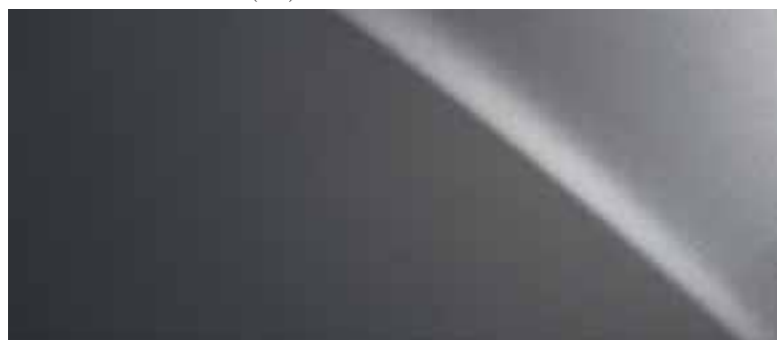
BLEU MÉTÉORE MÉTALLISÉ (8W3)



BLEU LAZULI MÉTALLISÉ (8V3)



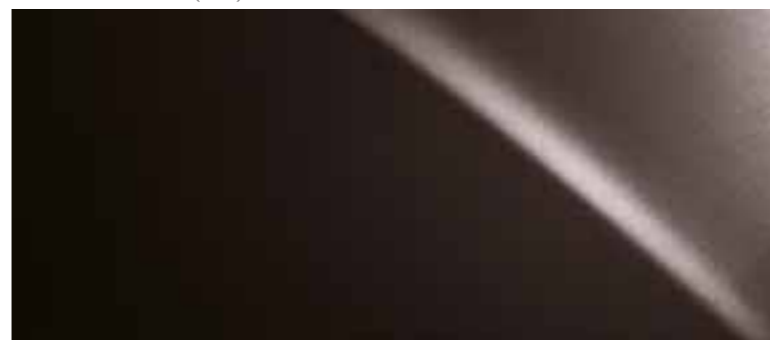
GRIS MERCURE MÉTALLISÉ (1H9)



NOIR OPALE MÉTALLISÉ (214)



HAVANE MÉTALLISÉ (4V3)



\* Couleur non métallisée.

Remarque : La F SPORT est uniquement disponible dans les coloris Blanc Perle Métallisé, Gris Perle Métallisé, Rouge Carmin Métallisé, Noir Onyx Métallisé et Gris Mercure Métallisé.



# CARACTÉRISTIQUES TECHNIQUES

## PUISSANCE COMBINÉE

ch / kW 343 / 252

## MOTEUR THERMIQUE

Cylindrée (cm<sup>3</sup>) 3456  
Cylindres / soupapes V6 / 24  
Distribution Dual VVT-i  
Type de carburant Essence, 95 octane ou +  
Puissance max. (ch / kW à tr / min) 290 / 213 à 6000  
Couple max. (Nm à tr / min) 345 à 4800

## MOTEUR ÉLECTRIQUE

Type CA synchrone, aimant permanent  
Puissance max. (ch / kW) 200 / 147  
Couple max. (Nm) 275

## BATTERIE HAUTE TENSION

Type Nickel - Hydrure Métallique (Ni-MH)  
Tension du système 288

## TRANSMISSION

Roues motrices Arrière  
Transmission Transmission électronique variable en continu (E-CVT) à 6 vitesses et commande séquentielle

## PERFORMANCES

Vitesse maximale sur circuit (km/h) 250  
Accélération 0-100 km/h (s) 5,9  
Accélération 80-120 km/h (s) 4,8

## CONSOMMATION (L/100 Km)

Cycle mixte 5,9 à 6,3 selon les versions

## ÉMISSIONS DE CO<sub>2</sub> (g/Km)

Norme Euro V  
Cycle mixte 137 à 145 selon les versions

## FREINS

Avant Disques ventilés  
Arrière Disques ventilés

## SUSPENSION

Avant Double triangulation  
Arrière Multi bras

## DIRECTION

Type Pignon et crémaillère  
Rayon de braquage min. (m) 5,3

## POIDS (kg)

Poids total en charge 2305 à 2325 selon les versions  
Poids à vide (min.-max.) 1820-1910  
Capacité de traction (remorque freinée) 1500  
Capacité de traction (remorque sans frein) 750

## COEFFICIENT DE PÉNÉTRATION DANS L'AIR

Cx 0,26

## CAPACITÉS (L)

Réservoir 66  
Coffre  
- avec roue de secours provisoire 465

\* Remarque : ces informations se fondent sur des données provisoires du constructeur sous réserve d'homologation définitive.  
Pour des informations à jour, veuillez consulter votre Concessionnaire agréé Lexus, ou rendez-vous sur le site [www.lexus.fr](http://www.lexus.fr).





# ESSAYEZ LA NOUVELLE LEXUS GS 450h

La seule manière de vraiment comprendre ce qui rend les automobiles Lexus si particulières est d'en conduire une soi-même. Pour cela, rendez-vous chez votre concessionnaire Lexus le plus proche ou sur le site [www.lexus.fr](http://www.lexus.fr) pour prévoir un essai de la nouvelle Lexus GS 450h.

[www.lexus.fr](http://www.lexus.fr)

©2011 Lexus Europe\* se réserve le droit de modifier les spécifications et les équipements de ses véhicules sans avis préalable. Ces spécifications et équipements sont également sujets à modification pour satisfaire aux conditions et exigences locales. Veuillez consulter votre concessionnaire Lexus agréé local pour obtenir de plus amples détails sur les modifications éventuellement applicables à votre zone géographique.

Remarque : les véhicules représentés ainsi que les spécifications détaillées dans le présent catalogue peuvent varier selon les modèles et les équipements disponibles dans votre zone géographique. La couleur de carrosserie peut légèrement différer des photos présentées dans ce catalogue.

Pour de plus amples informations, visitez notre site [www.lexus.fr](http://www.lexus.fr) ou contactez notre Service Clientèle en composant le 0 800 450 600 (Numéro Vert) du lundi au vendredi, de 9h à 13h et de 14h à 19h, et le samedi, de 10h à 14h, et de 15h à 18h (appel gratuit).

Pour Lexus, la protection de l'environnement est une priorité. Nous prenons de nombreuses mesures visant à garantir une empreinte minimale sur l'environnement durant le cycle de vie complet de nos véhicules, depuis la conception, la production, la distribution, la vente et l'entretien jusqu'à la fin de leur vie. Votre concessionnaire se fera un plaisir de vous donner de plus amples informations sur les exigences à respecter lorsque votre voiture arrivera en fin de vie.

\* Lexus Europe est une division de Toyota Motor Europe NV/SA.

Imprimé en Europe, novembre 2011



Scanner avec votre portable pour plus d'informations.

